

MODEL		DCK 07	DCK 11	DCK 14	DCK 21	DCK 28	DCK 36
	kg	485	655	905	1224	1555	2090
	ton	7-13	10-16	14-21	19-27	26-35	34-50
	°	360	360	360	360	360	360
	bar	230/350	280/350	350	350	350	350
	l/min	70/90	90/140	110/160	170/210	200/250	300/400
	bar	120	120	120	120	120	120
	l/min	5/10	8/12	8/12	12/20	40/50	50/60

Seria DCK - wieloczynnościowe urządzenie składa się z uniwersalnego korpusu oraz wymiennych zestawów szczęk o różnym zastosowaniu.

Innowacyjny półautomatyczny system wymiany szczęk umożliwiający wymianę w czasie 5 min przez jedną osobę.

-6 modeli wagowych urządzenia oraz 6 rodzajów wymiennych szczęk zaprojektowanych dla różnych rodzajów prac.

-6 models of jaws (body) available with 6 models of tips designed for different types of work.

-6 Modelle von Backen mit 6 Modellen von Spitzen für verschiedene Arbeiten verfügbar.

SERIA DCK+D



SERIA DCK+P



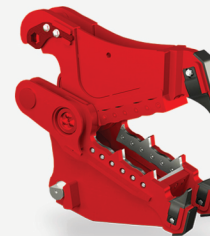
SERIA DCK+R



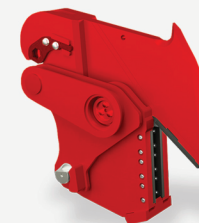
SERIA DCK+S

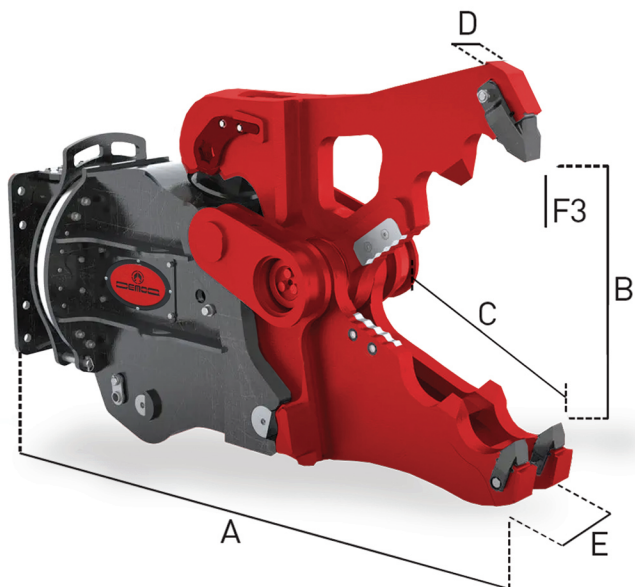


SERIA DCK+CH

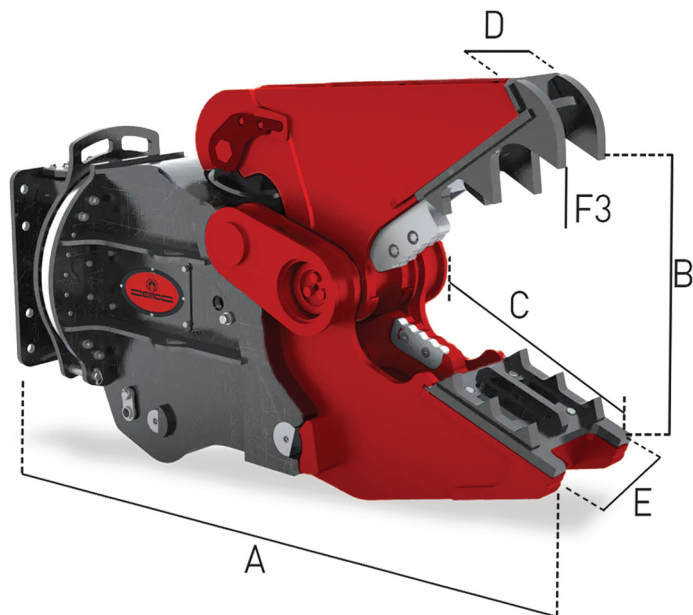


SERIA DCK+T





MODEL D		DCK 07	DCK 11	DCK 14	DCK 21	DCK 28	DCK 36
1	kg	225	475	599	842	1095	1525
2	kg	710	1130	1504	2066	2650	3615
A	mm	1595	1785	1994	2074	2356	2555
B	mm	520	610	717	780	865	957
C	mm	500	580	700	760	810	910
D	mm	50	60	70	70	80	90
E	mm	190	240	240	240	270	300
	mm	150	150	200	200	200	200
F3	ton	32/45	40/53	65	80	105	120
śr. max	mm	20	25	30	35	40	50

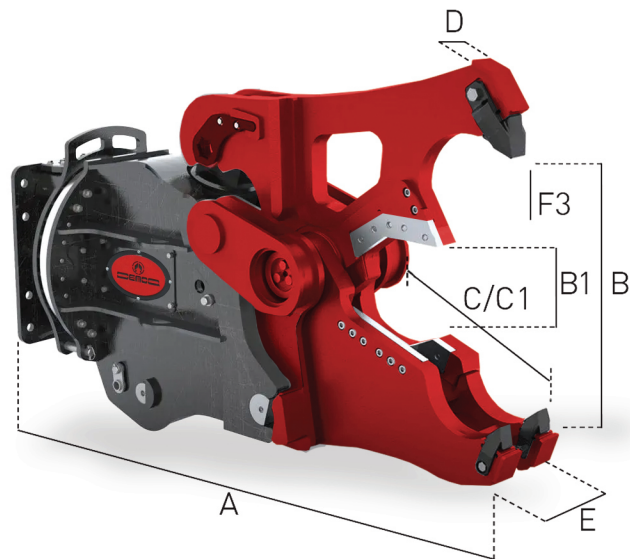


MODEL P		DCK 07	DCK 11	DCK 14	DCK 21	DCK 28	DCK 36
1	kg	281	485	645	887	1190	1670
2	kg	766	1140	1550	2111	2745	3760
A	mm	1620	1780	1995	2088	2378	2585
B	mm	535	630	720	780	890	980
C	mm	525	630	730	780	880	930
D	mm	170	185	260	260	290	340
E	mm	290	320	404	404	454	470
	mm	85	150	150	200	200	200
F3	ton	32/45	40/53	65	80	105	120
śr. max	mm	20	25	30	35	40	50

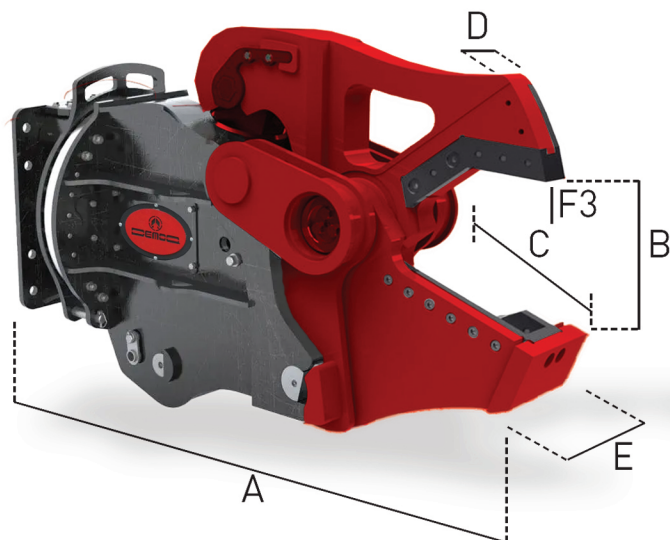
Noże
Blades
Klingen

1 Waga szczęki
Jaws weight
Gewicht der Backen

2 Waga całkowita: baza+szczęka
Total weight
Gesamtgewicht



MODEL R		DCK 07	DCK 11	DCK 14	DCK 21	DCK 28	DCK 36
1	kg	282	505	665	889	1217	1700
2	kg	767	1160	1570	2113	2772	3770
A	mm	1595	1785	1994	2070	2460	2555
B/B1	mm	530/265	610/320	717/338	780/358	861/440	957/470
C/C1	mm	480/280	580/320	700/340	760/340	810/430	910/430
D	mm	60	60	70	70	90	110
E	mm	230	230	260	260	340	370
	mm	280	320	340	340	430	430
F3	ton	32/45	40/53	65	80	105	120
● śr. max	mm	30	35	40	45	50	60
IPE	mm	80	120	140	220	240	330
HEA	mm	0	100	120	140	180	220

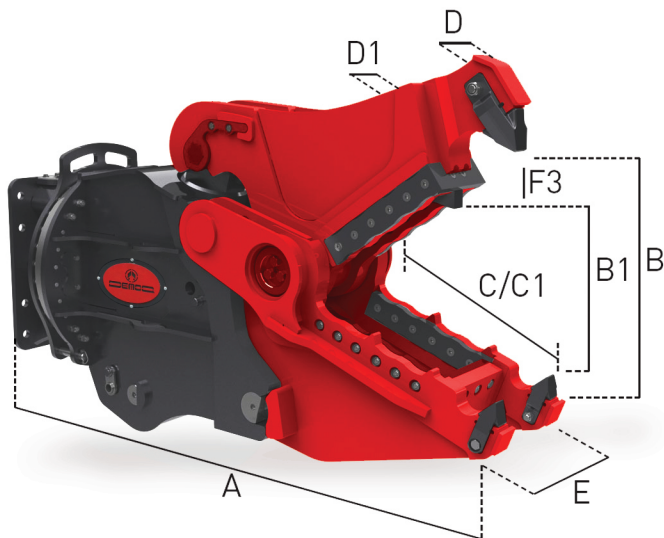


MODEL S		DCK 07	DCK 11	DCK 14	DCK 21	DCK 28	DCK 36
1	kg	245	430	597	803	1085	1520
2	kg	730	1085	1502	2027	2640	3610
A	mm	1485	1625	1850	1880	2170	2380
B	mm	235	290	340	340	430	480
C	mm	335	340	493	493	600	650
D	mm	90	90	105	105	120	120
E	mm	260	260	280	300	380	415
F3	ton	45/65	60/75	85	110	140	165
	mm	0	6	8	10	12	15
● śr. max	mm	30	35	40	45	50	60
IPE	mm	80	120	140	220	240	330
HEA	mm	0	100	120	140	180	220

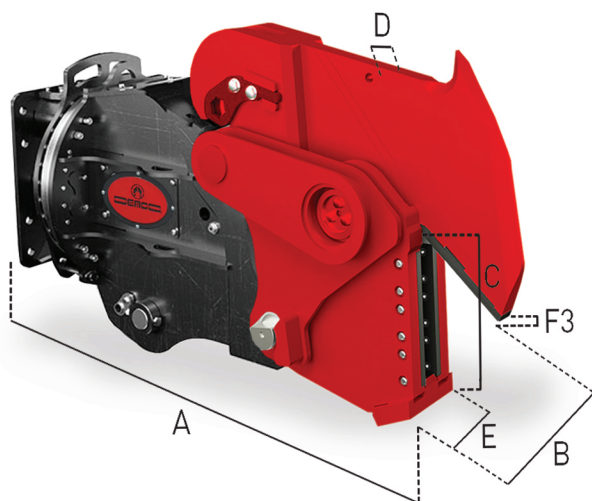
Noże
Blades
Klingen

1 Waga szczęki
Jaws weight
Gewicht der Backen

2 Waga całkowita: baza+szczęka
Total weight
Gesamtgewicht



MODEL CH		DCK 07	DCK 11	DCK 14	DCK 21	DCK 28	DCK 36
1	kg	287	495	696	956	1307	1820
2	kg	772	1135	1601	2180	2862	3910
A	mm	1575	1730	1954	2063	2365	2590
B/B1	mm	350/0	425/0	620/410	755/550	843/690	935/775
C/C1	mm	430/0	510/0	630/410	677/470	795/593	870/610
D/D1	mm	195/0	205/0	70/222	70/262	80/292	90/320
E	mm	300	330	350	390	440	490
F3	ton	40/60	52/65	70	85	110	120
śr. max	mm	20	25	30	35	40	50



MODEL T		DCK 11	DCK 14	DCK 21	DCK 28	DCK 36
1	kg	610	900	1160	1460	2100
2	kg	1250	1805	2384	3015	4190
A	mm	1790	2015	2045	2340	2535
B	mm	250	295	322	375	457
C	mm	300	363	363	394	470
D	mm	58	78	78	78	98
E	mm	220	280	300	320	360
F3	ton	72	96	121	158	171
	mm	10	12	15	20	25

1
Waga szczęki
Jaws weight
Gewicht der Backen

2
Waga całkowita: baza+szczeka
Total weight
Gesamtgewicht