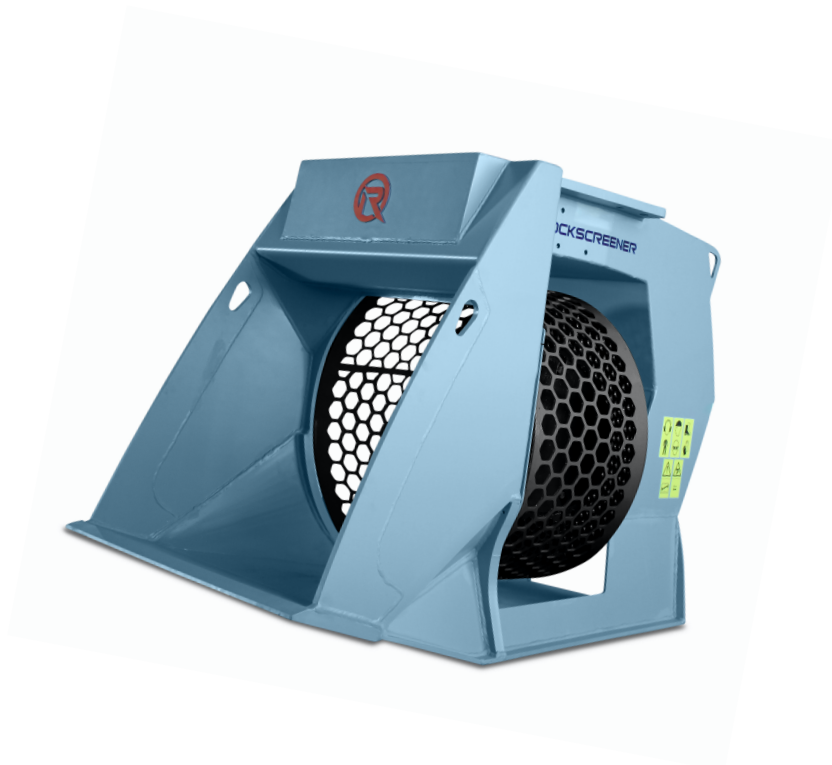
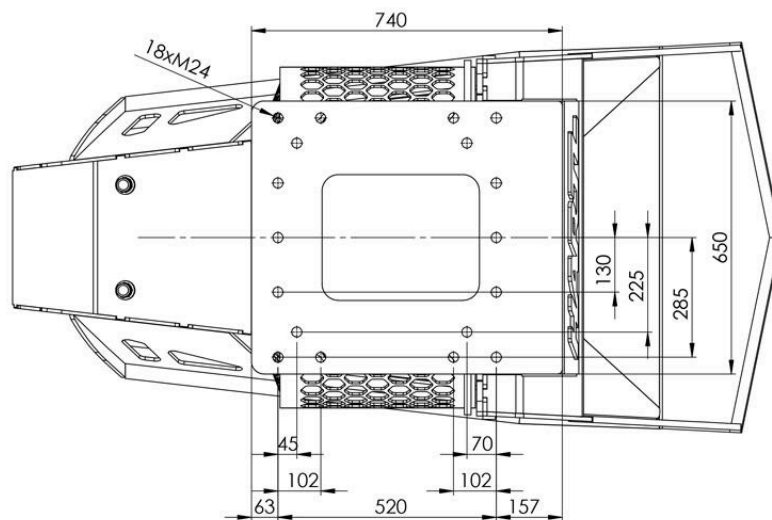
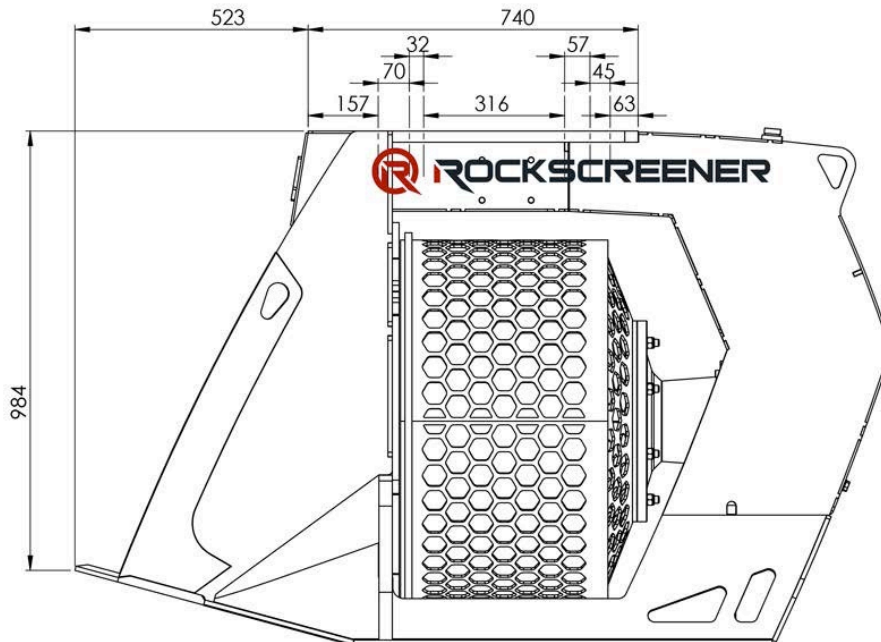


## TECHNISCHES DATENBLATT ROCKSCREENER 800- SIEBLÖFFEL

Ölmenge min	20 l/min
Maximaler Druck	130 bar
Betriebsgewicht	640 kg
Baggergröße	> 8 t
Siebkorbdurchmesser	800 mm
Siebkorbtiefe	500 mm
Ladevolumen	0,25 m <sup>3</sup>
Kapazität	0,61 m <sup>3</sup>
Maschenweiten	20, 30, 40, 50, 60, 80
Druckleitung	3/4" 6000 psi Flansch
Rückleitung	3/4" 6000 psi Flansch

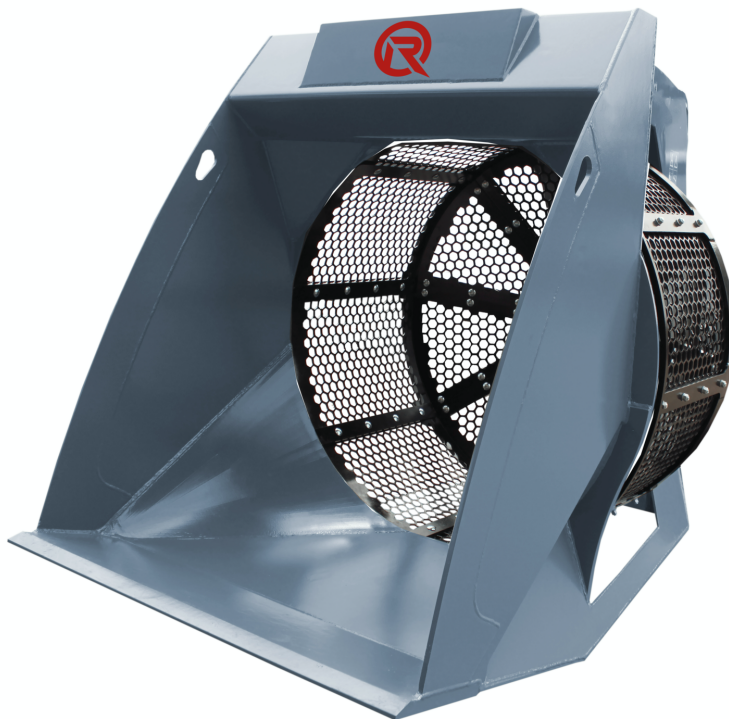


## TECHNISCHES DATENBLATT ROCKSCREENER 800

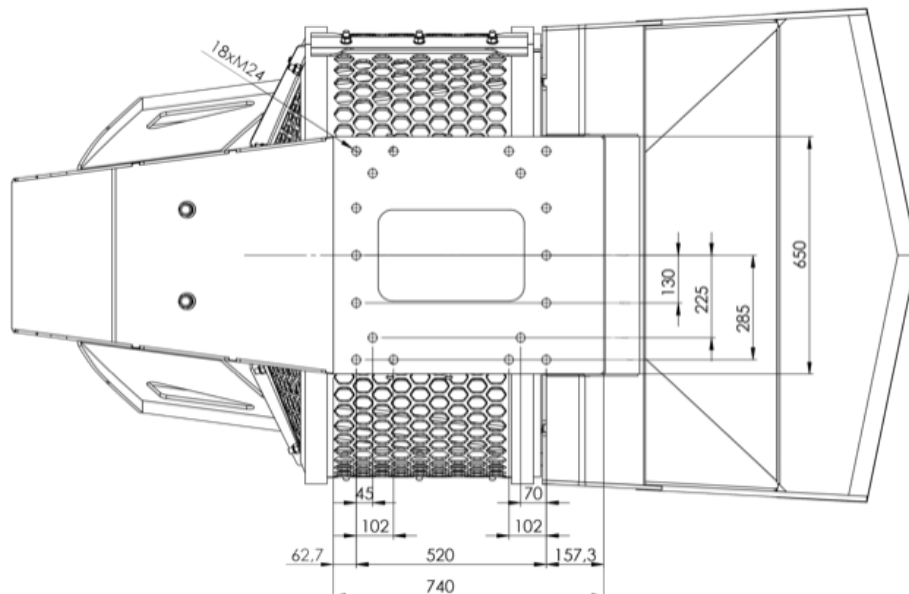
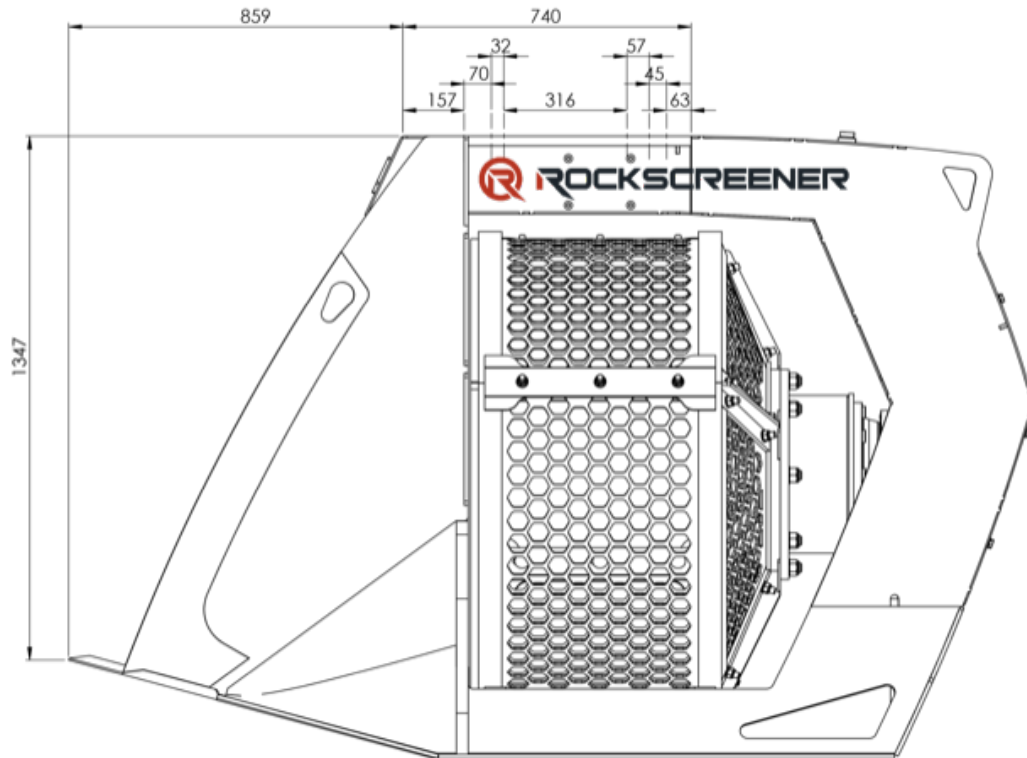


## TECHNISCHES DATENBLATT ROCKSCREENER 1200- SIEBLÖFFEL

Ölmenge min	75 l/min
Maximaler Druck	170 bar
Betriebsgewicht	1220 kg
Baggergröße	> 13 t
Siebkorbdurchmesser	1200 mm
Siebkorbtiefe	750 mm
Ladevolumen	0,80 m <sup>3</sup>
Kapazität	2,0 m <sup>3</sup>
Maschenweiten	20, 26, 30, 40, 50, 60, 80, 120
Druckleitung	3/4" 6000 psi Flansch
Rückleitung	3/4" 6000 psi Flansch

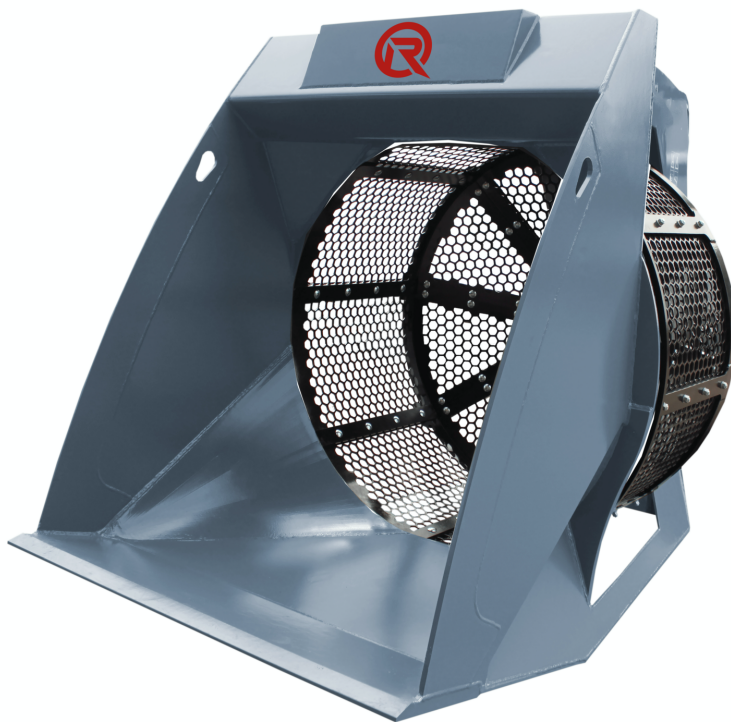


## TECHNISCHES DATENBLATT ROCKSCREENER 1200

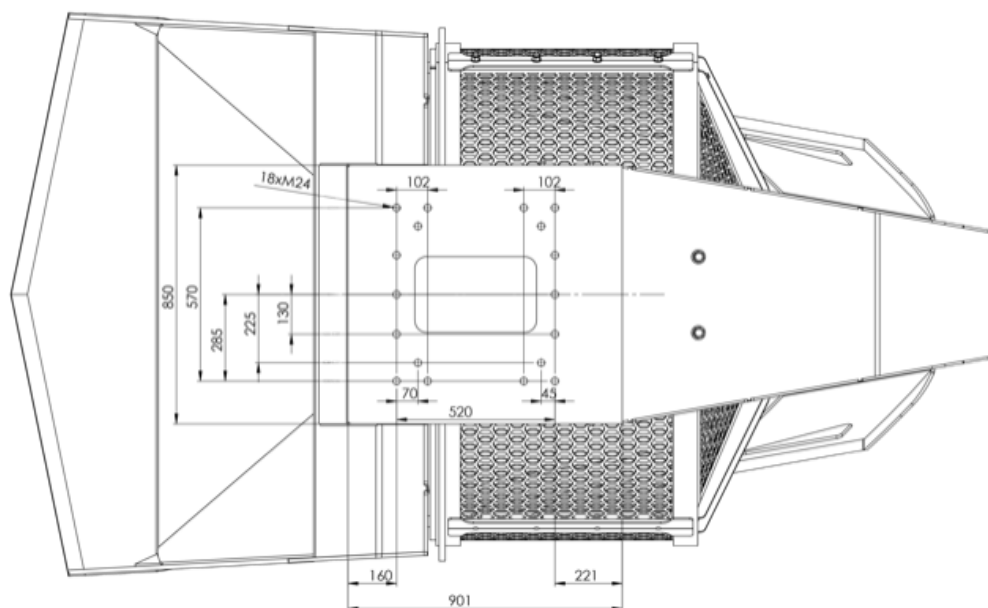
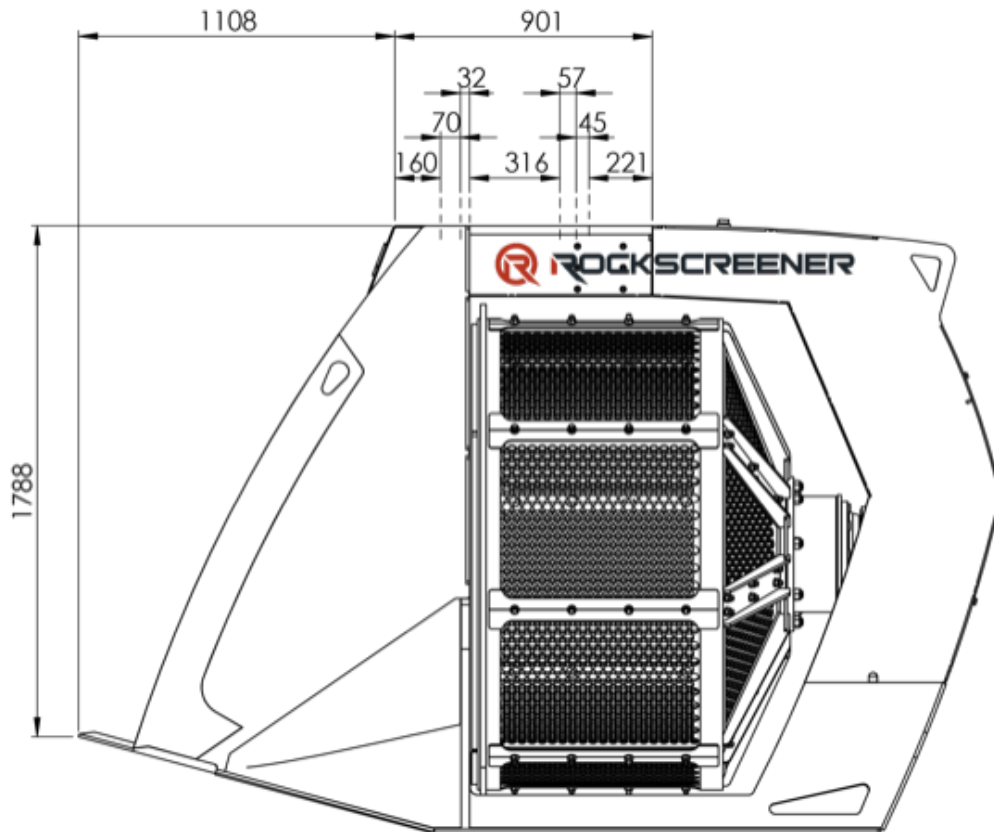


## TECHNISCHES DATENBLATT ROCKSCREENER 1600- SIEBLÖFFEL

Ölmenge min	75 l/min
Maximaler Druck	170 bar
Betriebsgewicht	2320 kg
Baggergröße	> 22 t
Siebkorbdurchmesser	1600 mm
Siebkorbtiefe	1100 mm
Ladevolumen	1,90 m <sup>3</sup>
Kapazität	3,7 m <sup>3</sup>
Maschenweiten	20, 26, 28, 30, 40, 50, 60, 80, 120, 150
Druckleitung	3/4" 6000 psi Flansch
Rückleitung	3/4" 6000 psi Flansch
Lecköl	1/2" 3000 psi Flansch



## TECHNISCHES DATENBLATT ROCKSCREENER 1600



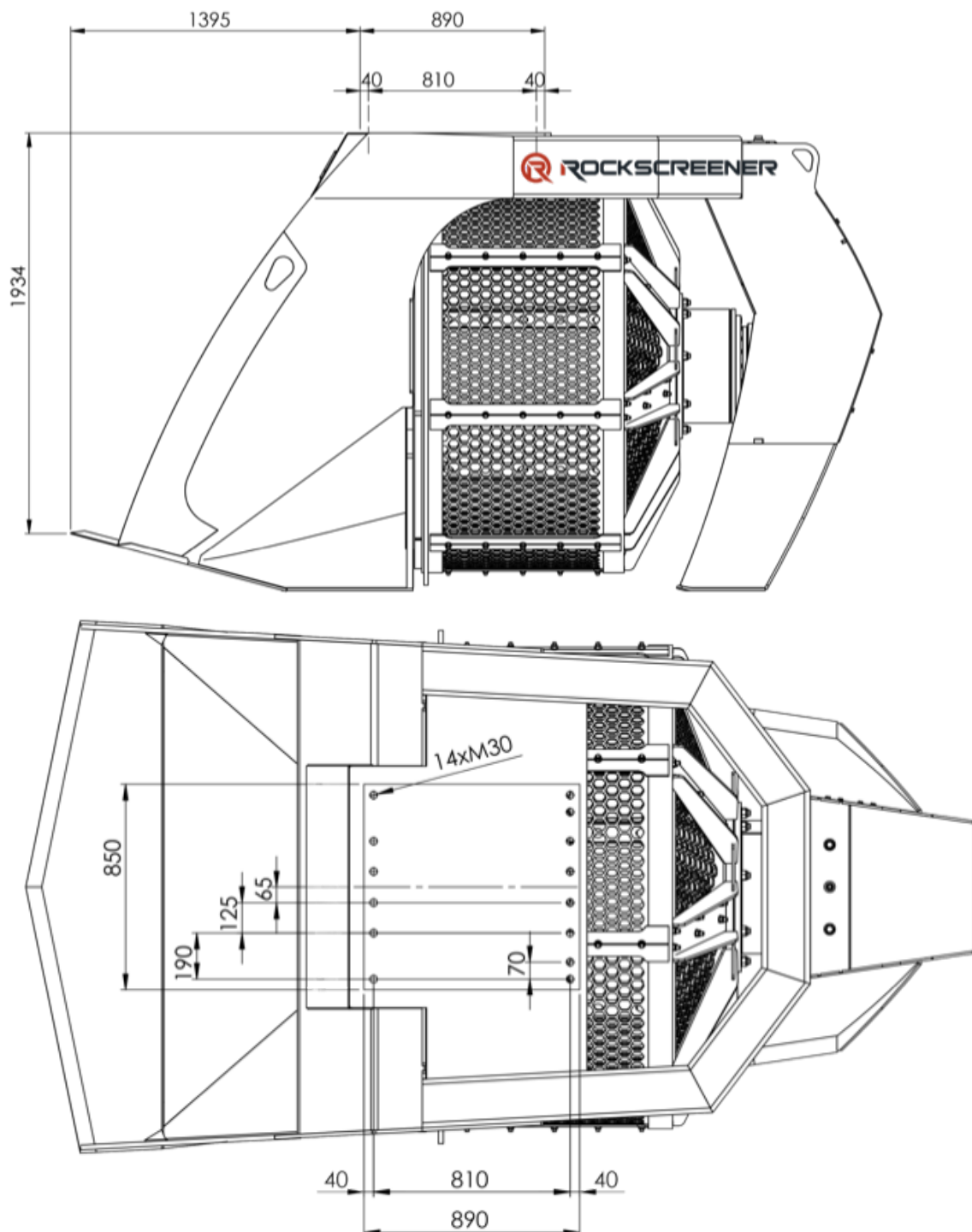


## TECHNISCHES DATENBLATT ROCKSCREENER 2000- SIEBLÖFFEL

Ölmenge min	120 l/min
Maximaler Druck	170 bar
Betriebsgewicht	4600 kg
Baggergröße	> 35 t
Siebkorbdurchmesser	2000 mm
Siebkorbtiefe	1100 mm
Ladevolumen	3,40 m <sup>3</sup>
Kapazität	5,95 m <sup>3</sup>
Maschenweiten	20, 30, 40, 50, 60, 80
Druckleitung	3/4" 6000 psi Flansch
Rückleitung	3/4" 6000 psi Flansch
Lecköl	1/2 „, 3000 psi Flansch



**TECHNISCHES DATENBLATT**  
**ROCKSCREENER 2000**





## TECHNISCHES DATENBLATT ROCKSCREENER RSS 800- SIEBLÖFFEL

Ölmenge min	20 l/min
Maximaler Druck	130 bar
Betriebsgewicht	600 kg
Radladergröße	> 3 t
Siebkorbdurchmesser	800 mm
Siebkorbtiefe	500 mm
Ladevolumen	0,25 m <sup>3</sup>
Kapazität	0,61 m <sup>3</sup>
Maschenweiten	20, 30, 40, 50, 60, 80
Druckleitung	3/4" 6000 psi Flansch
Rückleitung	3/4" 6000 psi Flansch



